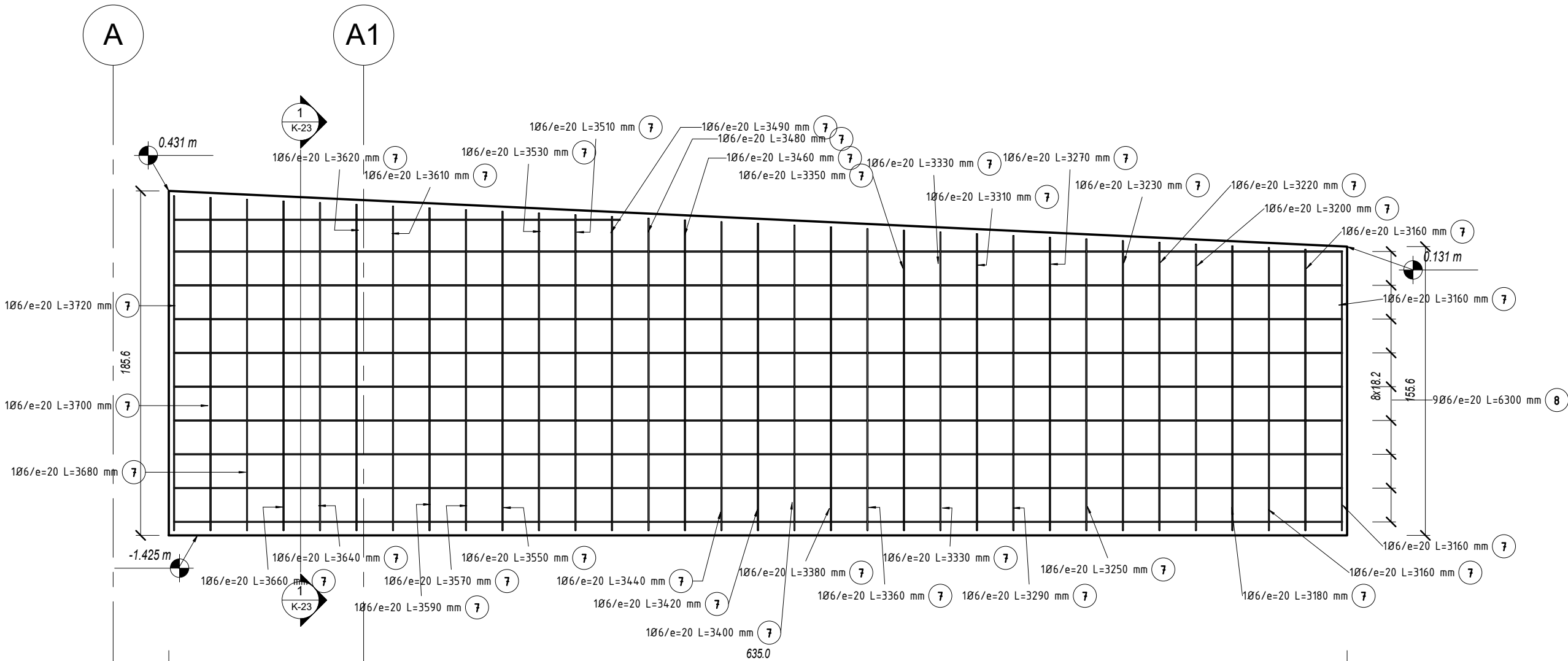


Zestawienie ścian - murek oporowy				
Znak	Typ	Liczba	Długość	Objętość
SC-3.93	Ściana żelbetowa gr. 25cm	6	635.0	16.24 m³

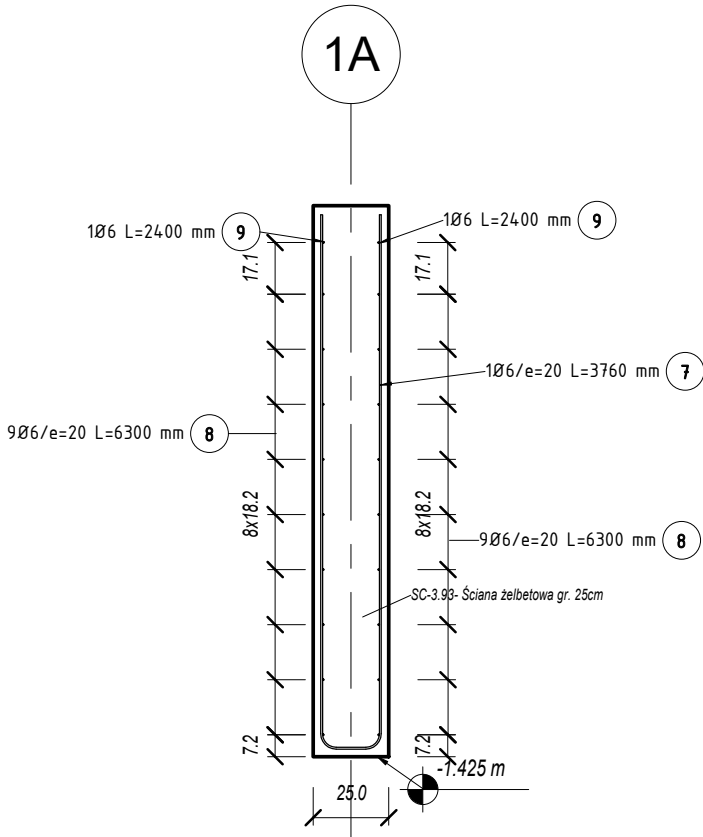
Zestawienie zbrojenia - murek oporory							
Nr zbrojenia	Typ	Liczba	Ilość wg. zest. zbroj.	Długość pręta	Całkowita dług. pr.	Ciężar jedn.	Ciężar
7	6 A-IIIN	33	1089		114.105 m	0.222 kg/m	25.33 kg
8	6 A-IIIN	12	108	6300 mm	680.400 m	0.222 kg/m	151.05 kg
9	6 A-IIIN	12	12	2400 mm	28.800 m	0.222 kg/m	6.39 kg
10	6 A-IIIN	33	1089		114.105 m	0.222 kg/m	25.33 kg
11	6 A-IIIN	33	1089		114.105 m	0.222 kg/m	25.33 kg
12	6 A-IIIN	33	1089		114.105 m	0.222 kg/m	25.33 kg
13	6 A-IIIN	33	1089		114.105 m	0.222 kg/m	25.33 kg
14	6 A-IIIN	33	1089		114.105 m	0.222 kg/m	25.33 kg
			6654	1393.833 m		309.43 kg	

BETON C30/37 (B-37)  
STAL A-IIIN (RB500)  
OTULINA  
- fundamenty 5cm  
- pozostałe elementy 2,5cm  
- stropy gęstożebrowe na belkach sprężanych RECTOR 20+5  
- ściany murowane z pustaków Porotherm P+W  
kat. 1 o f<sub>b</sub>=15MPa na zaprawie zwykłej klasy min. M5  
kategoria wykonania robót A  
- ściany piwnic murowane z bloczków betonowych BB-30  
kat. 1 o f<sub>b</sub>=25MPa na zaprawie cementowej klasy min. M10  
kategoria wykonania robót A

UWAGA:  
- projekt rozpatrywać razem z projektem architektonicznym i projektami branżowymi  
- izolację przeciwwilgociową fundamentów wykonać jako bitumiczną  
- pod ścianami parteru wykonać izolację przeciwwilgociową z 2xpapy na lepiku  
- pod fundamentami wykonać podkład betonowy gr. 10cm z betonu C8/10  
- przejścia instalacyjne przez ściany fundamentowe wykonać za pomocą przewiertu. Zabrania się wykonywania przekuć



2      Sciana żelbetowa SC-3.93  
1 : 25



1      SC-3.93 przekrój 1  
1 : 25

<div><div><div>BUDOTECH</div><div>Jacek Koteluk</div></div></div>		projektowanie, kosztorysowanie, nadzór budowlany 47-100 Kalinowice ul. Stara Poczta 9 tel. kom. 510190650, e-mail: biuro@budotech.pl BIURO PROJEKTÓW: 45-407 Opole ul. Jesionowa 15/2	
projekt: PROJEKT BUDOWLANY BUDYNKU MIESZKALNEGO WIELORODZINNEGO			
temat: MUREK OPOROWY-ZBROJENIE			
obiekt: BUDYNEK MIESZKALNY WIELORODZINNY KATEGORIA OBIEKTU - XIII		lokalizacja: STRZELCE OP. UL. BOCZNICZOWA DZ. NR 230/83	
projektował: inż. Jacek Koteluk specjalność konstrukcyjno-budowlana upr. nr OPL/1101/POOK/15			
sprawdził: inż. Mirosław Maciolek specjalność konstrukcyjno-budowlana upr. nr 503/02			
faza projektu:			
PROJEKT WYKONAWCZY			
opracował: inż. Jacek Koteluk		branża: KONSTRUKCJA	
inwestor: GMINA STRZELCE OPOLSKIE 47-100 STRZELCE OPOLSKIE PLAC MYŚLIWCA 1		data: 02-2017	skala: 1 : 25
		nr rysunku: K-23	